

PELAJES Y PINTAS DEL TORO BRAVO

ACHISPADO



Toro que en su capa presenta manchas más pequeñas que las del salpicado.

ALBAHÍO



Capa de color blancuzco-amarillento, como pajizo clara.

ALBARDADO



Toro con la piel más clara en el lomo, simulando una albarda.

ALDIBLANCO



Toro con una mancha blanca en la parte inferior del cuerpo.

ALDINEGRO



Toro de pinta castaña que tiene negra toda la parte inferior del cuerpo y las extremidades.

ALUNARADO



Toro de capa ensabanada o berrenda que, sobre el fondo blanco de la piel, presenta grandes manchas oscuras y redondas.

ANTEADO



Toro de capa colorada o melocotona que presenta manchas circulares y arrosetadas, del mismo color que la pinta, pero de tono algo más oscuro y reluciente.

APAREJADO



Toro de capa berrenda que presenta una banda de color blanco recorriéndole la espina dorsal y se prolonga por la grupa y la parte inferior del cuerpo, enmarcándola en blanco.

PELAJES Y PINTAS DEL TORO BRAVO

ARMIÑADO



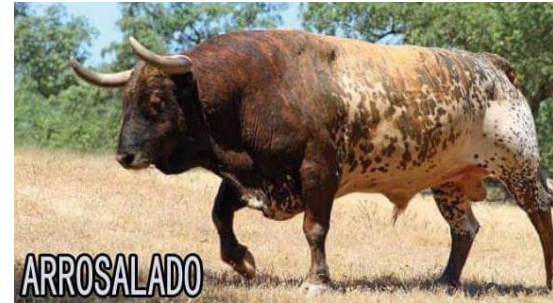
Toro semejante al alunarado, con la diferencia de que las manchas oscuras son de menor tamaño que en este.

ARROMERADO



Toro sardo que tiene manchas aisladas constituidas por pelos de los tres colores que la integran.

ARROSALADO



Toro sardo o salinero con los lomos rosados.

ATIGRADO



También llamado aleopardado. Toro que presenta manchas oscuras, semejando a las de un tigre.

AVINAGRADO



Toro de pelaje colorado en el que la coloración de los pelos adquiere una tonalidad oscura y violácea.

AXIBLANCO



Toro con una mancha blanca en la región axilar, justamente detrás del codillo.

AZABACHE



Variedad de la capa negra consistente en una especial brillantez, que produce un reflejo azulado.

BARROSO



Pelaje de tonos amarillentos sucios, con matices cenizos, terrosos y oscuros, que se asemeja a la coloración del barro fresco.

PELAJES Y PINTAS DEL TORO BRAVO

BERRENDO



Toro cuya capa tiene un fondo blanco en el que aparecen grandes manchas oscuras.

BLANCO



Toro de pelaje blanco.

BOCIBLANCO



Toro que presenta alrededor de la boca un halo de pelos de color blanco.

BOCIDORADO



Toro que presenta alrededor de la boca un halo de pelos de color rubio o dorado.

BOCINEGRO



Toro que presenta alrededor de la boca un halo de pelos de color negro.

BORDADO



Cuando habiendo dos colores distintos en la capa se forma, en la línea de unión, una cenefa o banda constituida por la mezcla de los mismos.

BOTINERO



Toro de pinta clara que presenta la porción distal de las extremidades oscura o negra.

BRAGADO



Toro con una mancha blanca en el vientre, en la zona de la bragada.

PELAJES Y PINTAS DEL TORO BRAVO

BRONCEADO



Toro de pelaje color bronce oscuro.

BURRACO



Toro de pelaje negro sobre el que aparecen numerosas manchas blancas como si fueran salpicaduras.

CALCETERO



Toro con la parte inferior de una o más extremidades de color blanco, contrastando con el resto del pelaje.

CALZÓN



Toro cuyas extremidades posteriores presentan una mancha blanca que se prolonga hasta los corvejones.

CAPIROTE



Toro que presenta una mancha oscura en la cabeza y el cuello, de color distinto al del resto del cuerpo.

CAPUCHINO



Toro con una mancha en forma de pico en la cabeza que se prolonga hasta el morrillo.

CARBONERO



Toro de pinta clara (cárdeno, bebrando o ensabanado) que presenta manchas oscuras en la piel, cubiertas por pelos de color blanco.

CÁRDENO



Toro cuya capa tiene una tonalidad grisácea y está formada por una mezcla de pelos blancos y negros.

PELAJES Y PINTAS DEL TORO BRAVO

CARETO



Toro con una mancha blanca que ocupa la frente y la cara. Semicareto: solo tiene media cara blanca.

CARIBELLO



También llamado carinevado. Toro con pelos blancos diseminados en la frente y la cara.

CARINEGRO



Toro cuya cara negra o muy oscura contrasta con el resto de la capa.

CARIPINTADO



Cuando un toro de cualquier pinta presenta en la cara manchas más oscuras que el resto de la capa, pero estas manchas no han de ser blancas.

CASTAÑO



Toro de capa integrada por la interacción de pelos rojos y negros. Admite variedades claras y oscuras.

CEBRADO



Toro con rayas o franjas negras o pardas transversales, semejantes a las de la cebra.

CENIZO



Toro cuyo pelaje es de color gris ceniza (claro u oscuro).

CINCHADO



Toro con una banda blanca que circunda la res por el tórax o el abdomen.

PELAJES Y PINTAS DEL TORO BRAVO

COLIBLANCO



Toro que presenta el borlón de la cola de color blanco y una porción de la parte vertebrada de la misma.

COLORADO



Toro cuya capa está formada por pelos de color rojo.

CORRIDO



Toro bragado cuya mancha blanca se prolonga longitudinalmente hacia el pecho.

CHORREADO



Toro que, sobre el color de su capa, presenta una serie de bandas que caen verticalmente desde la espina dorsal hacia los planos ventrales y que pueden ser más claras o más oscuras que el pelaje base.

DESTEÑIDO



También llamado lavado. Presenta una decoloración de la tonalidad básica en la zona de la grupa, cara interna de los muslos y porción distal de las extremidades.

ENCENDIDO



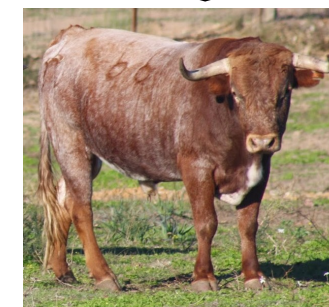
Variedad de las capas coloradas en la que la tonalidad de los pelos adquiere una coloración roja intensa.

ENSABANADO



Toro cuyo pelaje tiene color blanco sucio.

ENTREPELADO



Toro que presenta pelos blancos diseminados como si fueran canas. También llamado canoso.

PELAJES Y PINTAS DEL TORO BRAVO

ESTORNINO



Toro de capa negra que presenta en algún punto de su cuerpo unas pocas manchas blancas, redondas y pequeñas.

ESTRELLADO



Toro que presenta en la frente una mancha blanca, de tamaño pequeño, de contornos irregulares.

FACADO



Toro con una mancha blanca en la frente o en la cara, muy fina, que parece hecha con una faca o navaja.

GARGANTILLO



Toro que presenta una mancha blanca en la parte inferior del cuello que sube por las tablas del mismo, simulando un collarín o gargantilla.

GIRÓN O JIRÓN



Toro de pinta más o menos oscura que presenta en algún punto del tronco una o más manchas blancas, grandes e irregulares.

JABADO



Toro en el que se mezclan pelos de varios colores en forma de escamas. Pelaje variopinto.

JABONERO



Toro cuyo pelaje presenta una coloración parecida a la del café con leche. Admite dos variedades, jabonero claro y jabonero sucio.

JIJÓN



Toro colorado cuyo rojo es muy vivo y encendido. Bermejo.

PELAJES Y PINTAS DEL TORO BRAVO

LISTÓN



Toro con una franja estrecha a lo largo de la espina dorsal, con distinto color al de la capa.

LOMBARDO



Toro de capa negra que presenta la parte media y superior de la región dorso-lumbar de color más claro (tostado o pardo) que el resto de la capa.

LUCERO



Toro con una mancha blanca en la frente, en forma triangular, poligonal o redondeada.

LLORÓN



Toro que presenta una decoloración en la parte inferior de los ojos, que se asemeja a una lágrima. Zarco.

MEANO



Toro con una mancha blanca o un mechón de pelos blancos en el prepucio.

MELOCOTÓN



Toro de capa colorada muy clara, tirando a pajiza o amarillenta. También llamado jaro.

MOHÍNO



Toro con pelos negros en el hocico, negro y brillante.

MORCILLO



Toro negro que presenta manchas o chorreras rojizas.

PELAJES Y PINTAS DEL TORO BRAVO

MOSQUEADO



Toro de pinta clara (esabanado o berrendo) sobre cuya superficie aparecen pequeñas manchas oscuras o negras.

MOTEADO



Toro ensabanado que presenta pequeñas manchas negras escasas.

MULATO



Variedad de las capas negras que carece de brillo y presenta una tonalidad parduzca o rojiza.

NEGRO



Toro cuya pinta está formada por pelos negros. Admite tres variedades (negro azabache, mulato o zaíno).

NEVADO



Toro de pelaje oscuro en cuya piel aparecen pequeñas manchas irregulares, similares a copos de nieve.

OJALADO



Toro con una banda decolorada circundando los ojos y prologándose en forma de ribete por el lagrimal.

OJINEGRO



Toro que presenta una mancha negra en torno a los ojos, que contrasta con el resto de su pelaje.

OJO DE PERDIZ



En toros colorados, melocotones o re-tintos, que presentan alrededor de los ojos una banda concéntrica, decolorada con respecto al color de la pinta.

PELAJES Y PINTAS DEL TORO BRAVO

PAJIZO



Toro de pinta blanco-amarillenta.
Variedad del albahío.

PERLINO



Toro de pinta blanca-grisácea.
Pelos bicolores: blancos en la raíz
y grises en el resto.

PLATEADO



Toro cuyo pelaje es blanco bri-
llante o plateado.

RABICANO



Toro que presenta pelos blancos
diseminados a lo largo del maslo de
la cola.

RATONERO



Toro gris oscuro, cuya pinta se ase-
meja al color del pelo de la rata.

REBARBO



Toro que presenta un mechón de
pelos blancos en el borlón de la cola.

REMENDADO



En toros berrendos aparecen man-
chas oscuras, grandes e irregulares,
que parecen remiendos.

RETINTO



Variedad de las capas coloradas en la
que los pelos tienen una coloración
parecida a la de la madera de caoba.

PELAJES Y PINTAS DEL TORO BRAVO

RUBIO



Toro que tiene la capa de color rojo claro o color de oro. Dorado.

SALINERO



Toro cuyo pelaje está formado por pelos rojos y blancos.

SALPICADO



Toro de pinta oscura que presenta manchas blancas de tamaños y formas irregulares, que parecen salpicaduras.

SARDO



Toro cuyo pelaje es una mezcla de pelos blancos, rojos y negros.

TOSTADO



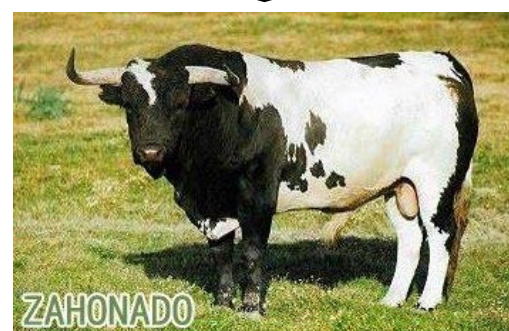
Pelaje de tonalidad intermedia entre el colorado más oscuro y el negro mulato.

VERDUGO



Toro chorreado con rayas transversales de color rojizo.

ZAHONADO



Toro cuyas patas o manos son de distinto color por delante o por detrás.

ZAÍNO



Toros negros de tonalidad mate, sin presentar matiz o reflejo de ningún tipo.